



Quha Sento

Käyttöohje



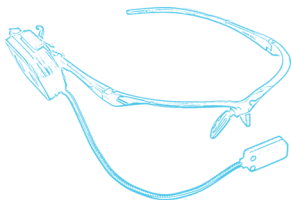
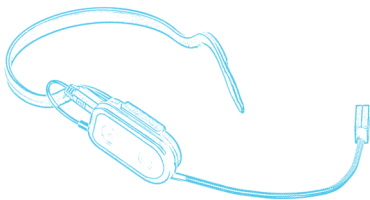
Quha Sento - kontaktiton puhalluskytkin

Quha Sento on kontaktiton puhalluskytkin, jota käytetään lyhyeen hiiren klikkaukseen (klikkaus) tai pitkään hiiren klikkaukseen (raahaus) yhdessä Quha Zono -gyroskooppihiiren kanssa.



Quha Sento with Adjustable Headband

Quha Sento with Head Mount Kit



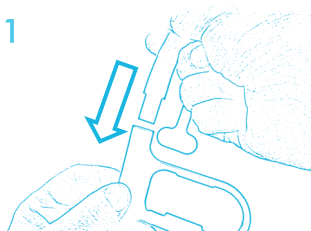
Quha Sento with Eyewear Kit

Käyttöönotto

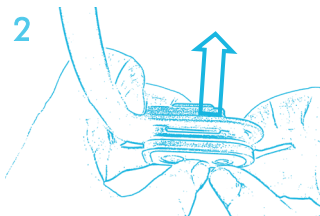
Quha Sento with Adjustable Headband

Quha Sento with Adjustable Headband (Sento säädettävällä pääpannalla) toimitetaan kahdessa osassa: pääpanta ja pidike. Pidikkeeseen on kiinnitetty puhallusanturivarsi.

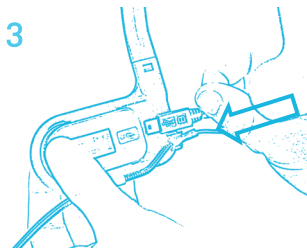
1. Työnnä pääpannan liitin pidikkeen liittimeen pohjaan saakka.



2. Aseta Quha Zono pidikkeeseen painamalla sitä kuvan osoittamalla tavalla.



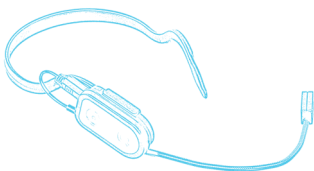
3. Työnnä Senton liitin Quha Zonon latausporttiin. Quha Sento on nyt valmis käyttöön.



Quha Sento with Head Mount Kit

Tässä mallissa puhallusanturivarsi on kiinnitetty klipsiin, jonka voit kiinnittää mukana toimitettuun niskapantaan tai omiin silmälaseihisi.

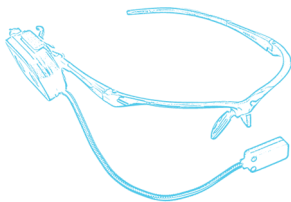
1. Kiinnitä klipsi niskapantaan.
2. Paina Quha Zono klipsiin.
3. Työnnä Senton liitin Quha Zonon latausporttiin. Quha Sento on nyt valmis käyttöön.



Quha Sento with Eyewear Kit

Tässä mallissa puhallusanturivarsi on kiinnitetty klipsiin, jonka voit kiinnittää mukana toimitettuun silmälasikehykseen tai omiin silmälaseihisi.

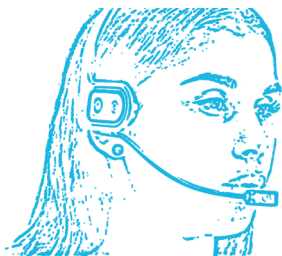
1. Kiinnitä klipsi silmälasikehyksen sankaan.
2. Paina Quha Zono klipsiin.
3. Työnnä Senton liitin Quha Zonon latausporttiin. Quha Sento on nyt valmis käyttöön.



Quha Senton käyttö

Quha Sento havaitsee käyttäjän suusta tulevan ilmavirran (puhalluksen). Puhallusanturi sijaitsee anturivarren päässä. Mitä voimakkaampi ilmavirta anturiin osuu, sitä tarkemmin kytkintä pystytään ohjaamaan. Siksi on tärkeää asettaa anturi niin, että ilmavirta ylettyy siihen.

Joustava anturivarsi säädetään niin, että anturi on käyttäjän suun edessä miellyttävän välimatkan päässä. Tyypillinen välimatka on 1-5 cm. Käyttäjän kannattaa kokeilla eri asentoja, koska ilmavirran voimakkuus vaihtelee suuresti eri käyttäjien välillä. Kokeilemalla hyvä paikka löytyy muutamassa minuutissa.



Kytkimen testaaminen on yksinkertaista. Puhalla lyhyesti anturiin, ja laite tekee klikkauksen. Pitkäkestoisella puhalluksella voit tehdä pitkän klikkauksen (raahauksen), joka jatkuu puhalluksen keston ajan.

Yhteensopivuus

Quha Sento on yhteensopiva Quha Zono ja Quha Zono 2 -gyroskooppihiirien kanssa.

Vianetsintä

Klikkaus ei onnistu joka kerta, kun anturiin puhalletaan

Varmista, että mikrofoni on riittävän lähellä suuta ja että ilmavirta osuu siihen.

Tahattomat klikkaukset

Puhuminen tuottaa samankaltaisen ilmavirran kuin anturiin puhaltaminen, ja anturi poimii sen. Hyvä tapa estää puheen aiheuttamia tahattomia klikkauksia on asettaa anturi leuan eteen hiukan alahuulen alapuolelle. Toinen tapa on lisätä suun ja mikrofonin välistä välimatkaa.

Jos anturi hankautuu käyttäjän vaatteita tai ihoa vasten, anturi saattaa poimia hankausäänen. Tässä tapauksessa helpoin tapa välttää tahattomia klikkauksia on kytkeä Zono päälle vasta sen jälkeen, kun Sento on asetettu käyttäjän päähän.

Senton puhdistus

Koska Quha Sento on kontaktiton puhalluskytkin, se on helppo pitää puhtaana. Jos anturiin pääsee pölyä tai sylkeä, se voidaan puhdistaa elektroniikan puhdistukseen soveltuvalla elintarvikehyväksytyllä puhdistusaineella.

Tuotteen hävittäminen

Kun tuote on tullut elinkaarensa päähän, se tulee kierrättää sähkö- ja elektroniikkajätteenä.



EU-vaatimustenmukaisuus

Tämän tuotteen valmistaja vakuuttaa, että tämä tuote noudattaa Euroopan unionin turvallisuus-, terveys-, ympäristö- ja kuluttajansuoja-asetuksia.



FCC Compliance

This device complies with Part 15 of the FCC Rules. Operation is subject to the following two conditions: (1) this device may not cause harmful interference, and (2) this device must accept any interference received, including interference that may cause undesired operation.



UKCA

UK RESPONSIBLE PERSON

AVENTIDO Limited, Bridgewater House, Century Park,
Caspian Road, Altrincham, Cheshire, WA14 5HH, United
Kingdom



Takuu

Laitteen takuu on 2 vuotta ostopäivämäärästä.

© 2024 Quha oy. Quha oy ei ole vastuussa mahdollisista virheistä tässä käyttöohjeessa. Quha oy pidättää oikeuden muuttaa tämän käyttöohjeen sisältöä.



Suunniteltu ja valmistettu Suomessa.

www.quha.com

Copyright 2024 Quha oy.

Quha, Q-merkki, Quha Zono ja Quha Sento ovat Quha oy:n rekisteröityjä tavaramerkkejä.