



Quha Sento

Bruksanvisning



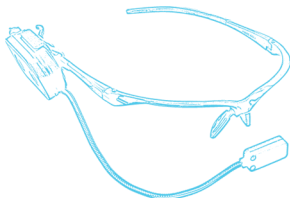
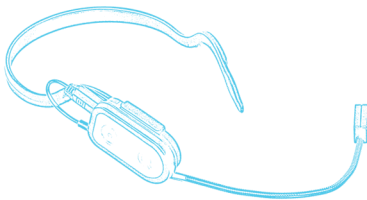
Quha Sento kontaktlös blåskontakt

Quha Sento är en kontaktlös blåskontakt som används för att utföra ett kort musklick (vänsterklicka) eller ett långt musklick (dra) tillsammans med Quha Zono och Zono 2 huvudmus.



Quha Sento med Adjustable Headband

Quha Sento med Head Mount Kit



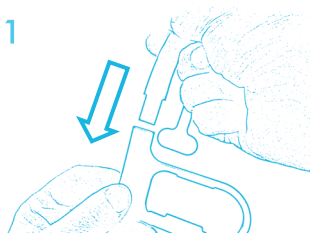
Quha Sento med Eyewear Kit

Installation

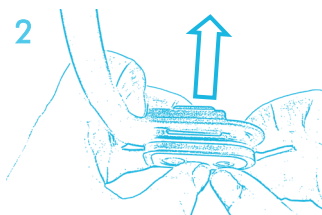
Quha Sento med Adjustable Headband

Quha Sento med Adjustable Headband (justerbart pannband) levereras i två delar: pannbandet och hållaren med en påsatt blåssensorarm.

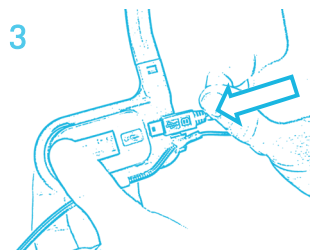
1. Tryck in pannbandet i kontakten på hållaren tills den är helt insatt.



2. Sätt i din Quha Zono i hållaren genom att trycka in den enligt bilden.



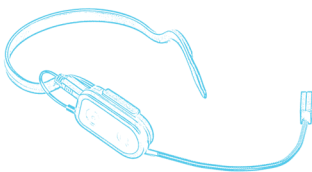
3. Sätt i Sento-kontakten i laddningsporten på Quha Zono. Quha Sento är nu redo att användas.



Quha Sento med Head Mount Kit

I den här modellen är blåssensorarmen fäst vid en klämman som du kan fästa på det medföljande halsbandet eller på dina egna glasögon.

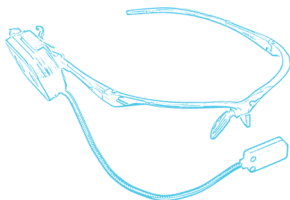
1. Fäst klämman på halsbandet.
2. Sätt i din Quha Zono i klämman.
3. Sätt in Sento-kontakten i Quha Zonos laddningsport. Quha Sento är nu redo att användas.



Quha Sento med Eyewear Kit

I den här modellen är blåssensorarmen fäst vid en klämman som du kan fästa på den medföljande glasögonbågen eller på dina egna glasögon.

1. Fäst klämman på glasögonbågens arm.
2. Sätt i din Quha Zono i klämman.
3. Sätt in Sento-kontakten i Quha Zonos laddningsport. Quha Sento är nu redo att användas.



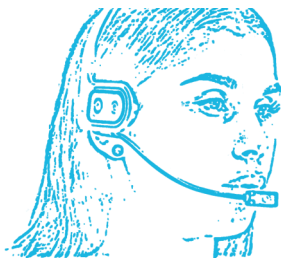
Hur använda Quha Sento

Placera blåskontakten så att den sitter stadigt och bekvämt över huvudet. Den magnetiska hållaren bärs på höger sida av huvudet med den platta änden av hållaren pekar rakt framåt.

Blåskontakten känner av luftflödet (blås) som kommer från användarens mun. Blåssensorn är placerad i änden av sensorarmen.

Ju mer luftflöde det kommer till sensorn, desto mer exakt kan omkopplaren styras. Därför är det nödvändigt att placera sensorn i ett läge som luftflödet kan nå.

Den flexibla sensorarmen bör justeras så att sensorn är placerad framför användarens mun på bekvämt avstånd. Ett typiskt avstånd är 1 - 5 cm. Användaren föreslås att prova olika positioner eftersom luftflödesstyrkan varierar mycket. Med lite experimenterande hittas en bra position på några minuter.



Att testa kontakten är enkelt. Blås in i sensorn och ett vänsterklick utförs. Blås och fortsätt blåsa in i sensorn och ett långt klick (dragning) utförs så länge blåsningen fortsätter.

Kompatibilitet

Quha Sento är kompatibel med den gyroskopiska musen Quha Zono och den förbättrade gyroskopiska musen Quha Zono 2.

Felsökning

Ett klick sker inte varje gång när du blåser

Se till att sensorarmen är placerad tillräckligt nära munnen och att luftflödet når sensorn.

Slumpmässiga klick

Att prata skapar ett luftflöde som liknar en blåsning in i sensorn och sensorn tar upp detta. Ett bra sätt att förhindra slumpmässiga klick som skapas genom att prata är att placera blåssensorn framför hakan något lägre än underläppen. Ett annat sätt är att öka avståndet mellan munnen och sensorn.

Om blåssensorn gnuggar användarens kläder eller hud när Sento sätts på, kan detta fångas upp av sensorn. Det enklaste sättet att undvika slumpmässiga klick i detta fall är att låta blåskontakten ansluta till Zono först efter att Sento har placerats på användarens huvud.

Hur hålla Quha Sento för ren

Som en kontaktlös blåskontakt är Quha Sento lätt att hålla ren. Om det kommer damm eller saliv in i blåssensorn kan du använda ett livsmedelssäkert rengöringspray som är lämplig för elektronik för att rengöra sensordelen.

Avfallshantering av produkten

När enheten har nått sin livslängd ska den återvinnas som elektriskt och elektroniskt avfall.



Europeisk efterlevnad

Tillverkaren av denna produkt bekräftar att denna product följer EU:s regler för säkerhet, hälsa, miljö och konsumentskydd



UKCA

UK RESPONSIBLE PERSON

AVENTIDO Limited, Bridgewater House, Century Park,
Caspian Road, Altrincham, Cheshire, WA14 5HH, United Kingdom



FCC Compliance

This device complies with Part 15 of the FCC Rules. Operation is subject to the following two conditions: (1) this device may not cause harmful interference, and (2) this device must accept any interference received, including interference that may cause undesired operation.



Garanti

2 år. Du hittar garantikortet i förpackningen. Se hela garantitexten på vår hemsida (www.quha.com/warranty).

© 2024 Quha oy. Quha oy is not responsible for possible errors in this user manual. Quha oy reserves the right to revise the content of this user manual.



Designed and manufactured in
Finland by Quha.

www.quha.com

Copyright 2024 Quha oy.

Quha, the Q-mark, Quha Zono and Quha Sento are
trademarks or registered trademarks of Quha oy.